

# « HİCAZ SARKI »

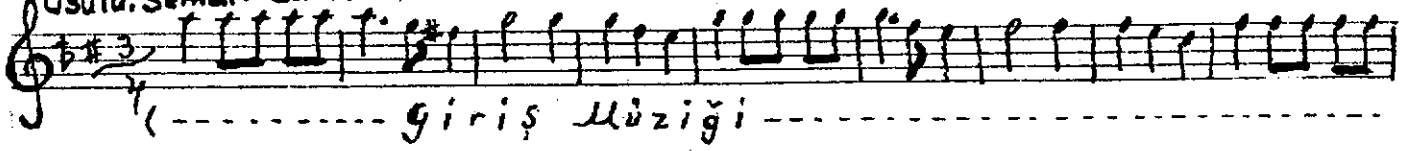
Söz ve Müzik:

Nur yüzünle aydınlanır ~

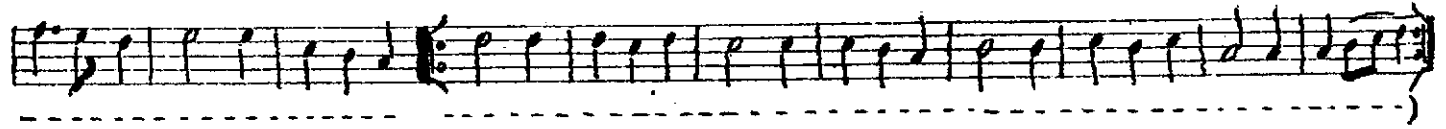
Turan İNAM

♩ = 104

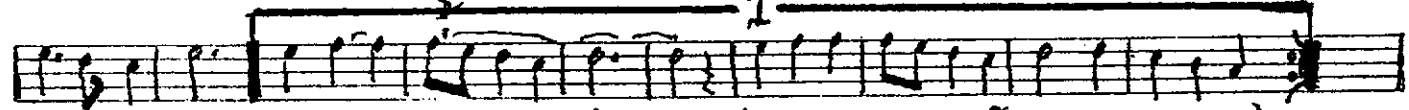
Usûlü: Semai - Curcuna



(----- giriş müziği -----)



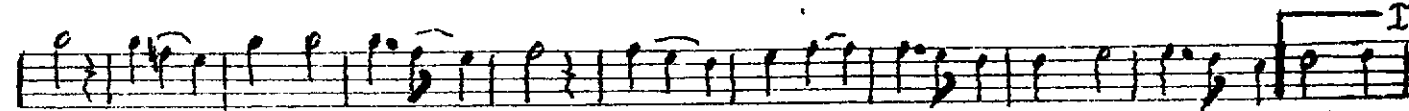
Nur yü zün-- le (-saz-) ay-- dın-- la nır (-saz-) şu ka ran.



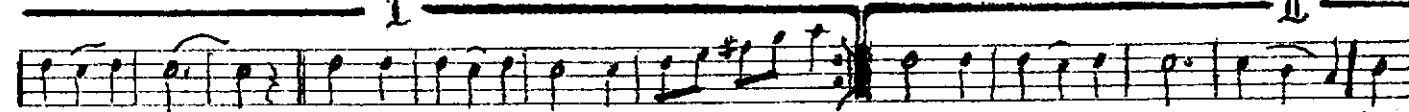
lık----- ge ce----- ler----- (-saz-----)



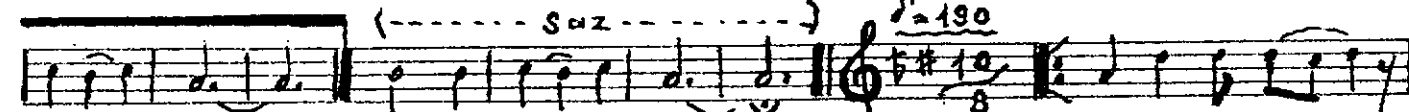
ge ce----- ler----- (-saz-----) (İ nan Sen--



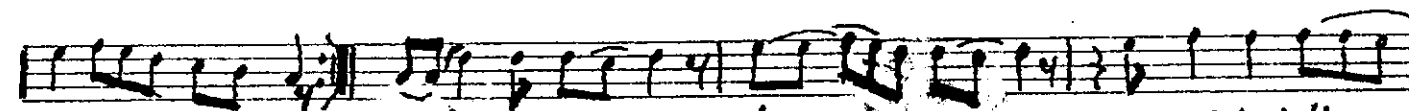
le (-saz-) İ nan Sen-- le (-saz-) gö zü lür-- şu en zor-- bil me



ce-- ler-- (-saz-----) bil me ce-- ler (-saz-) bilm



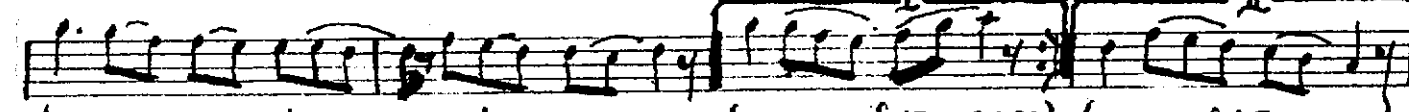
o em -ler- (=Ağırlaşarak- -saz-) ~ curcuna~ (-saz-----)



-----) HUZÛR ve rir-- in- sa- na-- o şef kat li--



--- bakı şın-- (-saz-----) & lem-- le rin-- dı ş tı ne--



bir su gi- bi-- a ki şın-- (-saz-----) (-saz-----)



doğ ru na-- e ren-- le rin-- göz e lo- lur-- hap bah-- tı--

(-----Saz-----) E mi nel ---- Se ni ni çin ---- bi ra -- kır ta --

cı tah - tı -- (-----Saz-----) (Ağırca -----SAZ-----) (Şemai - Müzik

-----Müzik-----

İ nan Sen -- le (-Saz-) İ nan Sen -- le (-Saz-) gö zü lür --

Su en zor -- bil me ce -- ler -- (-----Saz-----)

bil me ce -- ler (-Saz-) bil me ce -- ler. (-Saz-) Bil me ce --

ler (-Saz-) bil me .ce -- ..L er -- Son

## « Nûr yüzünle Aydınlanır »

Nûr yüzünle aydınlanır, Şu karanlık geceler...  
İnan Senle gözülür, Şu en zor bilmeceler  
Huzur verir insana, O şefkatli bakışın  
Elemlerin üstüne, Bir su gibi akışın...  
Gülfunda erenlerin, Güzel olur hep bahtın  
Emin ol senin için, Bırakır tâcı tahtın  
İnan Senle gözülür, Şu en zor bilmeceler...

~ ~ ~ ~ ~ Δ ~ ~ ~ ~ ~  
~ ~ ~ ~ ~